

Torsten B. Moeller
Emil Reif

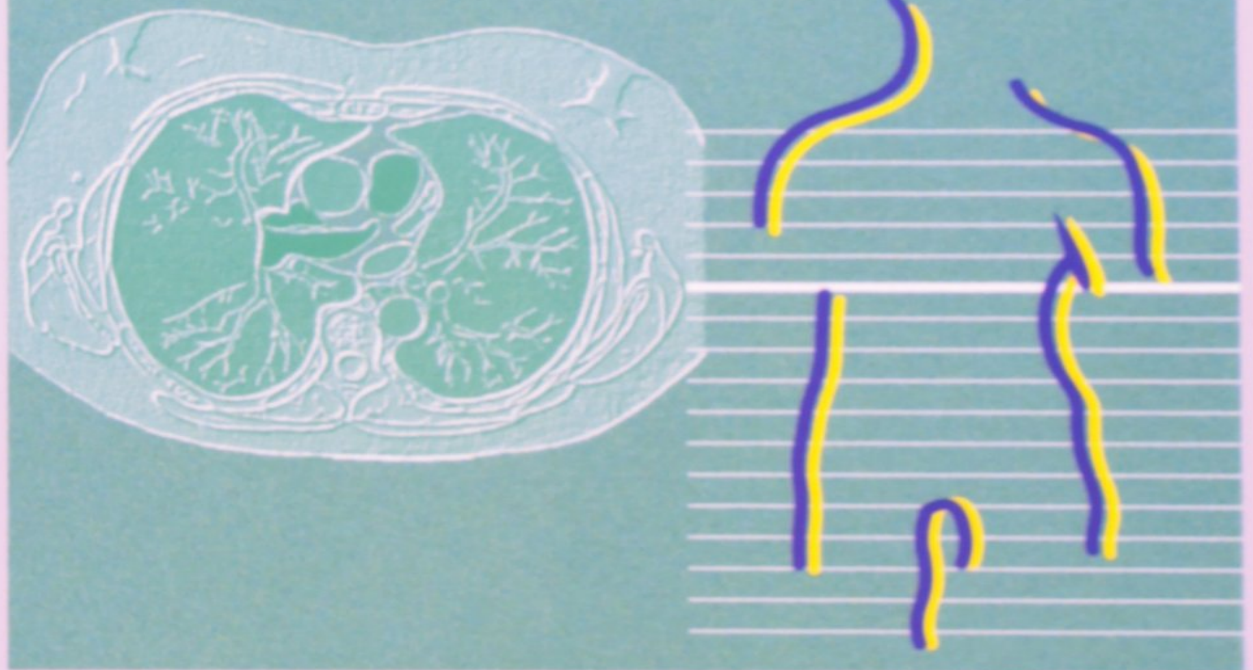
Atlas de Bolso de

Anatomia Seccional

Tomografia Computadorizada e
Ressonância Magnética

Volume II: Tórax, Abdome e Pelve

Segunda Edição Revista



Resumo de Atlas De Bolso De Anatomia Seccional. Tomografia Computadorizada E Ressonancia Magnetica

Este Atlas de Bolso descreve concisa e precisamente os detalhes anatômicos vistos em imagens tomográficas. É um referência prática, completa e um auxiliar indispensável. Cada uma das imagens do tórax, abdome, pelve e articulações é acompanhada de um desenho esquemático colorido para facilitar a identificação das estruturas anatômicas.

[Acesse aqui a versão completa deste livro](#)