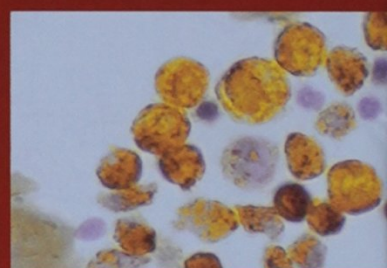
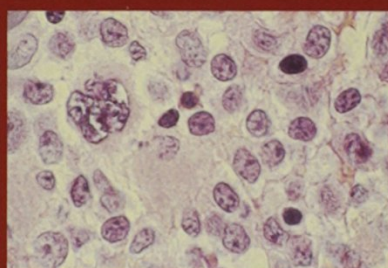
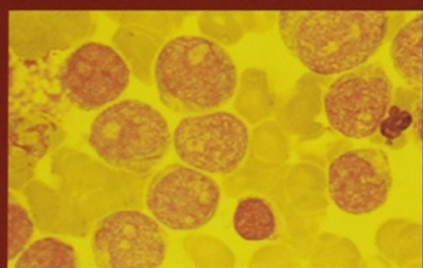
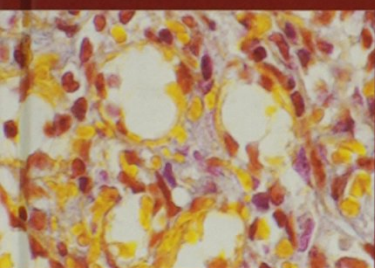


Atlas de HEMATOLOGIA

Clínica Hematológica Ilustrada

Therezinha Ferreira Lorenzi
Coordenadora



Resumo de Atlas de Hematologia. Clínica Hematológica Ilustrada

Com mais de 1.000 fotos e ilustrações, este Atlas de Hematologia apresenta aos médicos, especialistas ou não desta área, aspectos clínicos relevantes da Hematologia. O subtítulo Clínica Hematológica Ilustrada se justifica por abordar, cada capítulo, pontos essenciais das doenças hematológicas benignas ou malignas que se prestam ao diagnóstico e à compreensão da sua fisiopatologia.

Procurou-se destacar as doenças comumente encontradas nesse meio, mas apresentam também dados sobre outras patologias mais raras que tiveram a oportunidade de diagnosticar. Os assuntos foram divididos entre especialistas que se preocupam com áreas relativamente específicas e que trabalham de modo continuado na assistência clínica a pacientes portadores de distúrbios hematológicos diversos.

Nesse sentido, a obra foi dividida em duas seções que abordam, de perto, aspectos da fisiologia e da patologia das células sanguíneas: eritrócitos, leucócitos e da hemostasia em geral.

[Acesse aqui a versão completa deste livro](#)