

Chlorophyll *a* and Chlorophyll *b*

Chlorophyll *a* is the primary photosynthetic pigment in all green plants and algae. It is a green pigment that absorbs light energy in the blue-violet and red-orange regions of the visible spectrum. Chlorophyll *b* is an accessory pigment that absorbs light energy in the blue and orange-yellow regions of the visible spectrum. It transfers the energy to chlorophyll *a*.

Chlorophyll *a*

Chlorophyll *b*

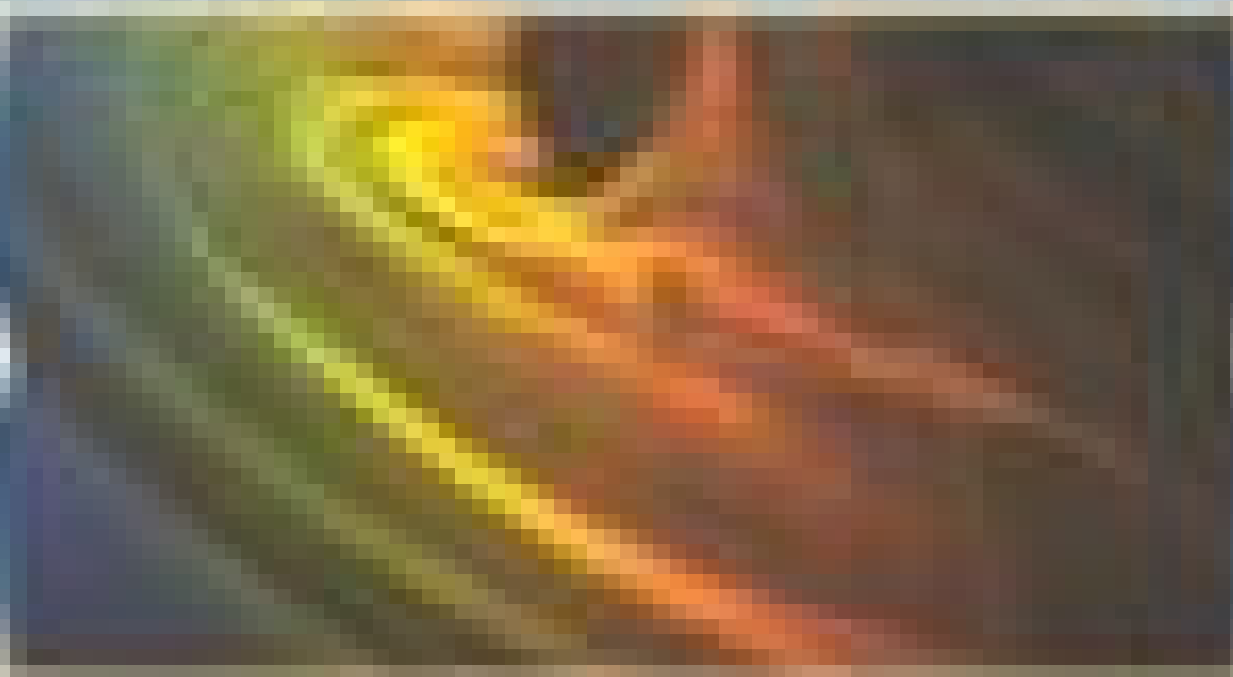


Figure 1: Absorption spectra of chlorophyll *a* and chlorophyll *b*.



Resumo de Eletroterapia Explicada. Princípios e Prática

Eletroterapia Explicada: Princípios e Prática faz um ponto entre a teoria e a prática, de modo esclarecedor e interessante. Destinado a estudantes de graduação e bacharelado em fisioterapia, é também um acréscimo muito bem recebido e consultado em bibliotecas que trabalham com a prática da fisioterapia, e de especial utilidade para quem deseja atualizar seu conhecimento sobre eletroterapia.

John Low e Ann Reed possuem mais de duas décadas de experiência prática como professores e usuários e, neste livro, oferecem uma abordagem didática, e fornecem, sempre que possível, todas as informações necessárias para que o profissional chegue de modo lógico no curso apropriado do tratamento.

[Acesse aqui a versão completa deste livro](#)