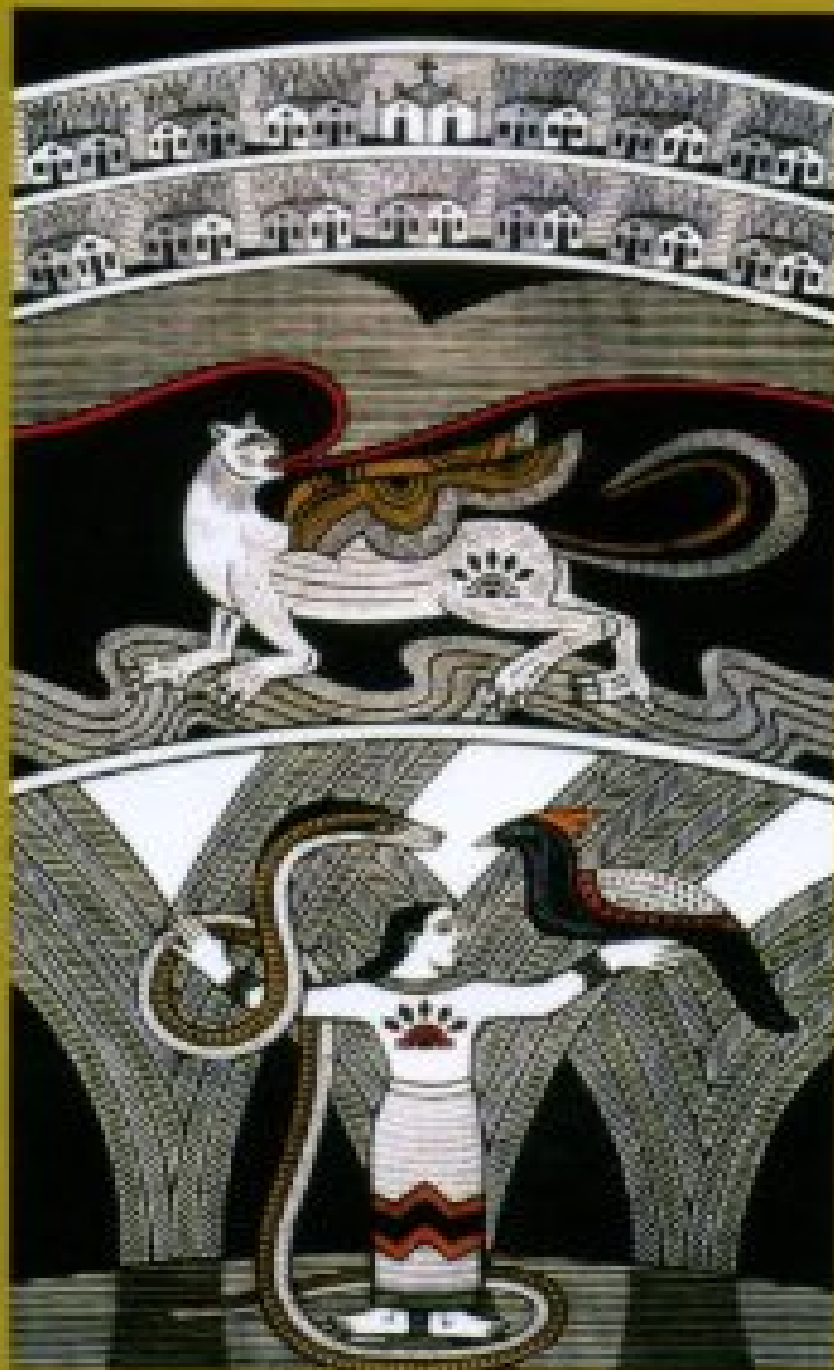


RAIMUNDO CARRERO



**O delicado abismo
da loucura**

ILUMINURAS

Resumo de O Delicado Abismo Da Loucura

As novelas de O delicado abismo da loucura tem em comum a mesma geografia: Santo Antonio do Salgueiro. Essa marca de origem se constitui em uma referencia fundamental para entender o nordeste de Raimundo Carrero.

(...) Suas construcoes sao miticas, imagens basicas, elementares, que nos conduzem, pela sofisticacao da composicao, a totalidade.'Samuel Leon

[Acesse aqui a versão completa deste livro](#)