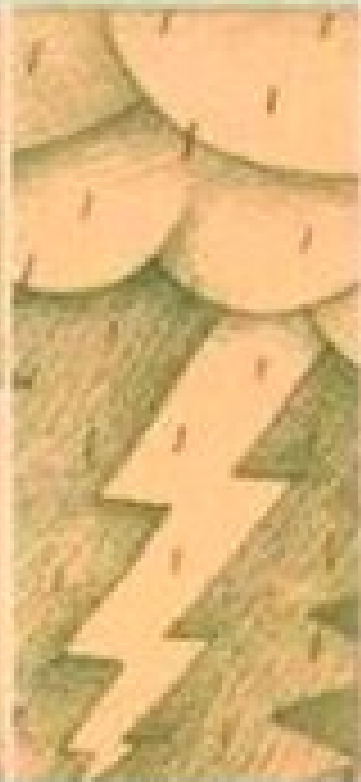
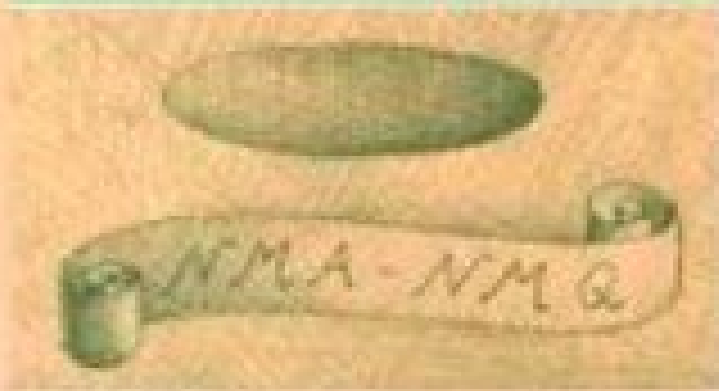


M i r n a P i n s k y
TÃO LONGE,
TÃO PERTO



Resumo de Tão Longe, Tão Perto- Série Espelhos

A adolescente Ana Márcia vive um momento peculiar - o começo de um namoro e a tentativa de lidar com sua insegurança e a separação dos pais. Em "Tão longe, tão perto", a narrativa é construída por e-mails trocados pelos personagens, especialmente entre Ana e a prima Rute, além de trechos de artigos jornalísticos de Ricardo, pai da protagonista.

Ao entrelaçar pessoal, interpessoal e social, esta bem-humorada e poética história mostra que o ser humano é um bicho que pensa (ou deveria...), que ama (e procura ser amado) e que é responsável pelo ambiente que vive e que vai deixar para os seus descendentes.

[Acesse aqui a versão completa deste livro](#)